

Resiliente Städte und Gemeinden

**Ein POSITIVES Zukunftsbild für unsere
Lebens- und Arbeitsorte**

Resiliente Städte und Gemeinden

**Ein POSITIVES Zukunftsbild für unsere
Lebens- und Arbeitsorte**

Referent:

Hannes Bäuerle

Landschaftsarchitekt und Stadtplaner

Hannes Bäuerle M.Sc.



TÄTIGKEITEN

Freier Landschaftsarchitekt & Freier Stadtplaner BDLA

Mitglied des Landesvorstands der Architektenkammer BW

Mitglied im Städtebauausschuss der Landeshauptstadt Stuttgart

BILDUNG & BERUFLICHER WERDEGANG

2002 - 2004 Zivildienst | Praxis in Gartengestaltung und Landschaftsbau

2004 - 2006 Ausbildung zum Landschaftsgärtner

2006 - 2010 Studium der Landschaftsarchitektur, HfWU Nürtingen

2010 Eintragung als Landschaftsarchitekt, AKBW

2010 - 2014 Jedamzik + Partner Landschaftsarchitekten, Stuttgart

2012 - 2014 Studium der Stadtplanung, RWTH Aachen

2015 - 2017 pesch partner architekten stadtplaner GmbH, Stuttgart

2017 Eintragung als Stadtplaner, AKBW

2018 Gründung bäuerle landschaftsarchitektur + stadtplanung

Resiliente Städte und Gemeinden

- + Klimawandel, Klimaschutz und Klimaanpassung
- + Resilienz
- + Planungsinstrumente zur Klimaanpassung
- + Ein positives Zukunftsbild

Resiliente Städte und Gemeinden

„Der Klimawandel ist eine der größten Herausforderungen unserer Zeit. Starkregenereignisse und Hitzeperioden nehmen zu. Überschwemmungen, Dürren, Waldbrände und überhitzte Städte sind die Folgen. Parallel zum Klimaschutz wird es immer wichtiger, Stadt und Land vor den negativen Folgen des Klimawandels zu schützen.“

Prof. Stephan Lenzen, Präsident des bdla

Resiliente Städte und Gemeinden

„Eine 80-jährige Linde hat eine jährliche Kühlleistung von rund 200 Kühlschränken.“

Prof. Dr. Thomas Rötzer, Lehrstuhl für Waldwachstumkunde TU München

Resiliente Städte und Gemeinden

+ Klimawandel, Klimaschutz und Klimaanpassung

Definition Klimawandel

bäuerle
landschafts
architektur +
stadtplanung

+ Sowohl die Abkühlung als auch die Erwärmung des Klimas

+ Somit Klimaveränderung

+ langfristige Veränderungen von Temperatur, Niederschlags, Meeresströmungen

Definition Klimaschutz

bäuerle
landschafts
architektur +
stadtplanung

- + Maßnahmen, die der globalen Erwärmung entgegenwirken**
- + Größte Herausforderungen der Menschheit**
- + Drastische Verringerung des Ausstoßes von Treibhausgasen**

Definition Klimawandelanpassung

bäuerle
landschafts
architektur +
stadtplanung

- + Fähigkeiten, sich den Folgen der Klimaänderungen anzupassen.**
- + Schäden und Beeinträchtigungen möglichst gering zu halten**
- + Maßnahmen zu treffen mit diesen umzugehen**

Resiliente Städte und Gemeinden

+ Resilienz

Definition Resilienz

bäuerle
landschafts
architektur +
stadtplanung

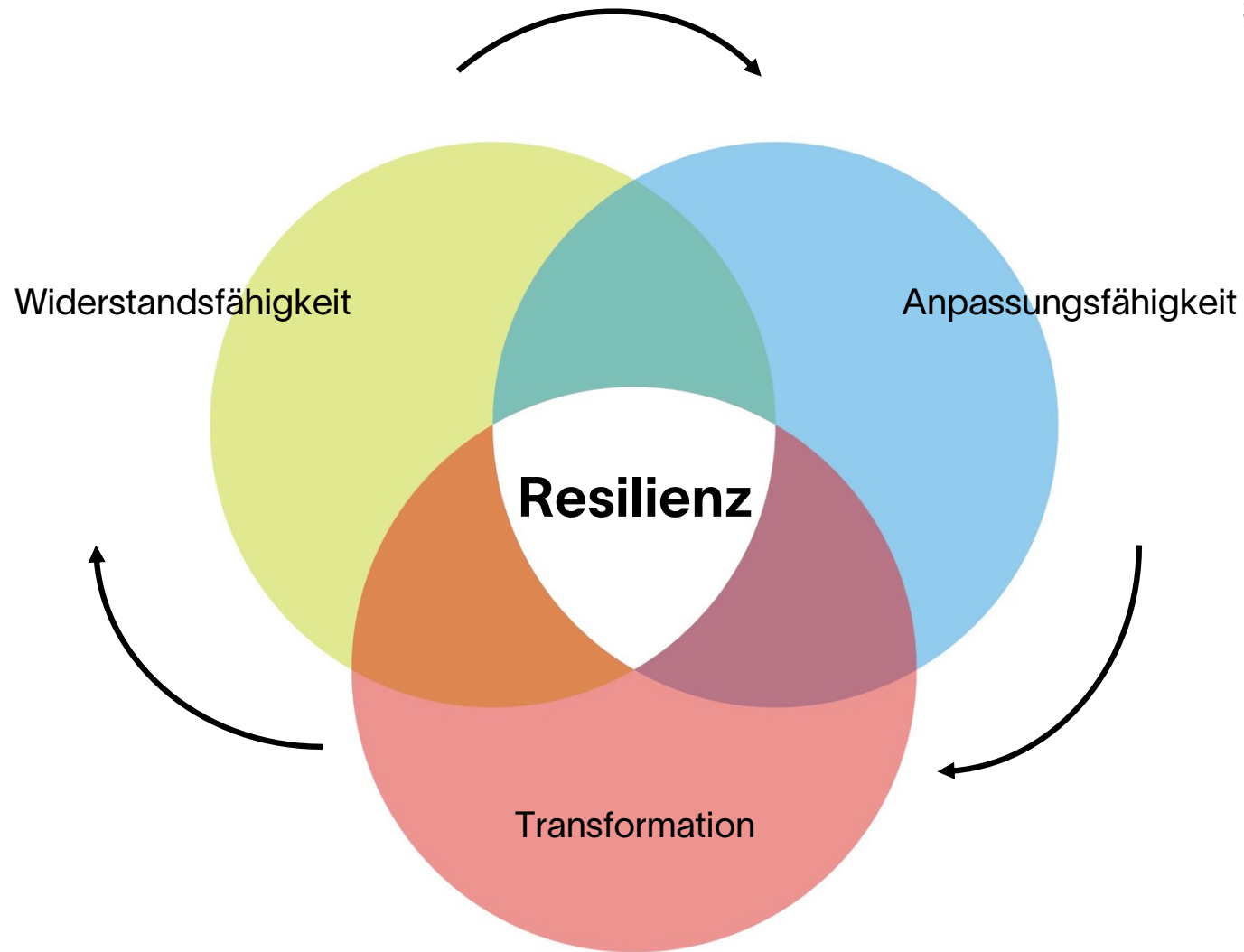
+ Begriff der „Widerstandsfähigkeit“

+ Krisen oder Katastrophen ohne dauerhafte Beeinträchtigung zu überstehen

+ Verhalten an Klimaveränderung anzupassen und künftigen Krisen vorzubeugen

Definition Resilienz

bäuerle
landschafts
architektur +
stadtplanung



Vielfältige Herausforderungen: Starkregen, Unwetter, Überschwemmungen

bäuerle
landschafts
architektur +
stadtplanung



Vielfältige Herausforderungen:

Hitze, Trockenheit, Dürre

bäuerle
landschafts
architektur +
stadtplanung



Vielfältige Herausforderungen:

Waldsterben, Artensterben

bäuerle
landschafts
architektur +
stadtplanung



Vielfältige Herausforderungen:
Gesundheitsgefahren, hitzebedingte Mortalität

bäuerle
landschafts
architektur +
stadtplanung



Vielfältige Herausforderungen

bäuerle
landschafts
architektur +
stadtplanung



Vielfältige Möglichkeiten

bäuerle
landschafts
architektur +
stadtplanung



Resiliente Städte und Gemeinden

+ Planungsinstrumente zur Klimaanpassung

+ Informelle Planungsinstrumente

+ Stadtentwicklungskonzepte, Klimaanpassungsstrategien, Rahmenpläne, Wettbewerbe

+ Formelle Planungsinstrumente

+ Flächennutzungsplan, Bebauungsplan, Satzungen, städtebauliche Verträge

+ Förderungen

+ Bundesförderung, Landesförderung, kommunale Förderung (BMUV, MfV BW)

+ Vorbilder und Leuchttürme

+ Entsiegelung, Fassadenbegrünung, Baumpflanzungen, Grünflächenausbau ...

Resiliente Städte und Gemeinden

+ Ein positives Zukunftsbild

Ein positives Zukunftsbild

bäuerle
landschafts
architektur +
stadtplanung

Hitze
Trockenheit
Erwärmung

Überschwemmungen
Starkregen
Unwetter



Infrastrukturen
Gebauten Umgebung
Unbebauten Umgebung

Resiliente Städte und Gemeinde

Ein positives Zukunftsbild

bäuerle
landschafts
architektur +
stadtplanung

Wasserspeicherung
Bewässerung
Verdunstungskühlung

Entsiegelung
Renaturierung
Versickerung



Mehrfachnutzung
Kreislaufwirtschaft
Begrünung

Resiliente Städte und Gemeinde

Resiliente Städte und Gemeinden

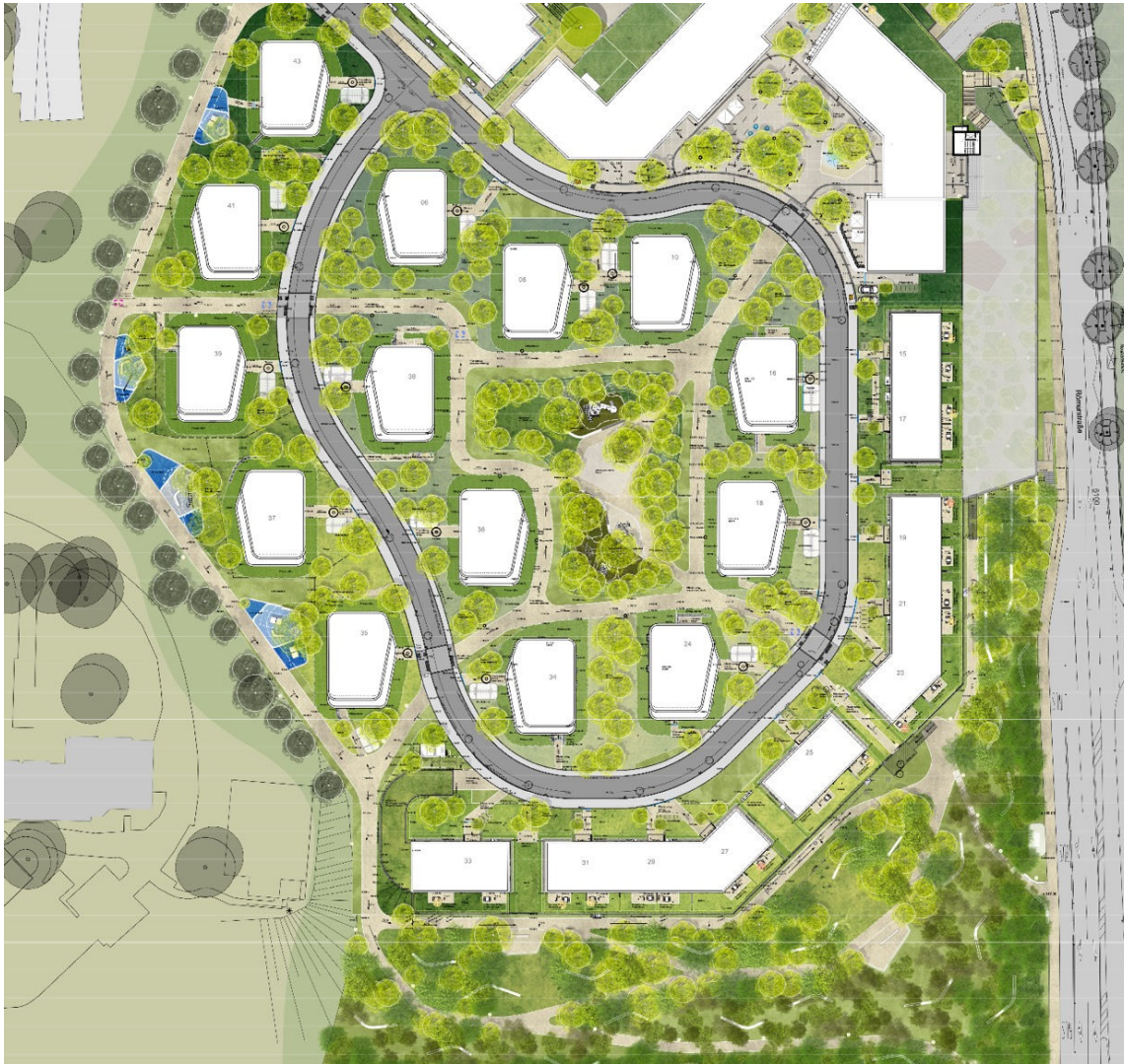
+ Ein positives Zukunftsbild

+ Quartier Hochgelegen Heilbronn

Ein positives Zukunftsbild

Quartier Hochgelegen,
bäuerle landschaftsarchitektur + stadtplanung

bäuerle
landschafts
architektur +
stadtplanung



- + Bezahlbares Wohnen und Leben
- + Quartier für ca. 1.200 Menschen
- + Fläche von 65.000 m²
- + Planung und Bau nach Schwammstadtprinzip
- + Einbau von Zisternen mit 380 m³ Volumen
- + Einbau von Bewässerungssystemen
- + Schaffung eines Klimawaldes auf 10.000 m²
- + Pflanzung von ca. 480 neuen Klimagehölzen
- + Keine oberirdischen Stellplätze
- + Stellplatzschlüssel von 0,7
- + Bau einer Quartiersgarage
- + Minimaler Versiegelungsgrad da keine TG
- + Angebote für alle Altersgruppen

Ein positives Zukunftsbild

Quartier Hochgelegen,
bäuerle landschaftsarchitektur + stadtplanung

bäuerle
landschafts
architektur +
stadtplanung



Ein positives Zukunftsbild

Quartier Hochgelegen,
bäuerle landschaftsarchitektur + stadtplanung

bäuerle
landschafts
architektur +
stadtplanung



Ein positives Zukunftsbild

Quartier Hochgelegen,
bäuerle landschaftsarchitektur + stadtplanung

bäuerle
landschafts
architektur +
stadtplanung



Ein positives Zukunftsbild

Quartier Hochgelegen,
bäuerle landschaftsarchitektur + stadtplanung

bäuerle
landschafts
architektur +
stadtplanung



Ein positives Zukunftsbild

Quartier Hochgelegen,
bäuerle landschaftsarchitektur + stadtplanung

bäuerle
landschafts
architektur +
stadtplanung



Ein positives Zukunftsbild

Quartier Hochgelegen,
bäuerle landschaftsarchitektur + stadtplanung

bäuerle
landschafts
architektur +
stadtplanung



Resiliente Städte und Gemeinden

+ Ein positives Zukunftsbild

+ Quartier Weltwiese in Augsburg

Ein positives Zukunftsbild

Quartier Weltwiese, Augsburg, 1. Preis im Wettbewerb,
asp architekten GmbH mit bauerle landschaftsarchitektur + stadtplanung

bauerle
landschafts
architektur +
stadtplanung



- + Bezahlbares Wohnen und Leben
- + Quartier für ca. 2.500 Menschen
- + Fläche von 145.000 m²
- + Planung nach Schwammstadtprinzip
- + Planung nach Animal-Aided-Design
- + Einbau von Zisternen und Rigolen
- + Einbau von Bewässerungssystemen
- + Erhalt fast aller Bäume
- + Keine oberirdischen Stellplätze
- + Stellplatzschlüssel von 0,5-0,6
- + Bau von 3 oberirdischen Quartiersgarage
- + Minimaler Versiegelungsgrad da keine TG
- + Angebote für alle Altersgruppen

Ein positives Zukunftsbild

Quartier Weltwiese, Augsburg, 1. Preis im Wettbewerb,
asp architekten GmbH mit bauerle landschaftsarchitektur + stadtplanung

bauerle
landschafts
architektur +
stadtplanung



Grüne Mitte Weltwiese



Vier Nachbarschaften



Carl-Schulz-Boulevard



Integration Baumbestand



Aktive EG Zonen



Harte Schale - weicher Kern



Fuß + Radwegenetz



Parkierungsverkehr

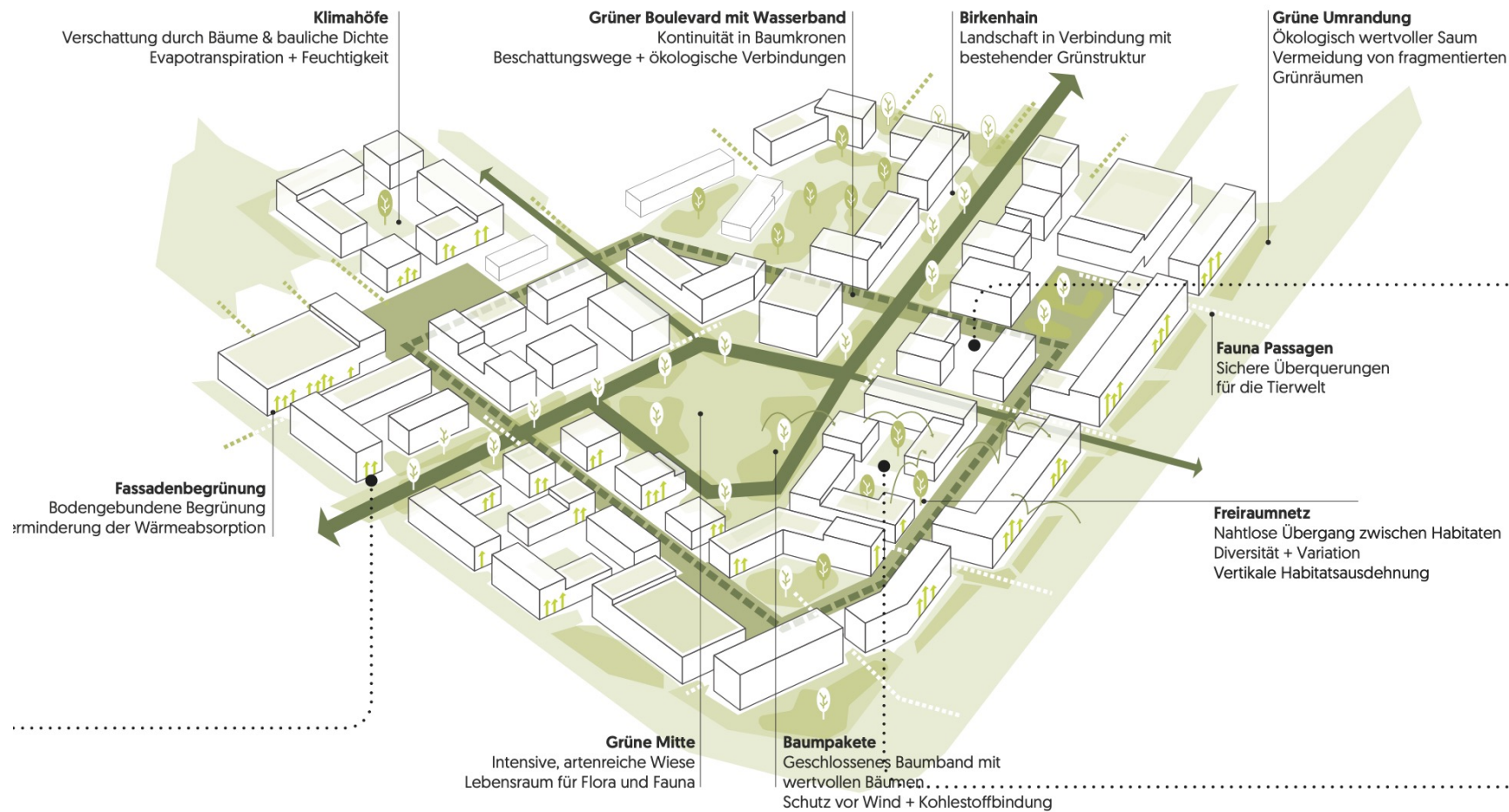


Höhenentwicklung

Ein positives Zukunftsbild

Quartier Weltwiese, Augsburg, 1. Preis im Wettbewerb,
asp architekten GmbH mit bauerle landschaftsarchitektur + stadtplanung

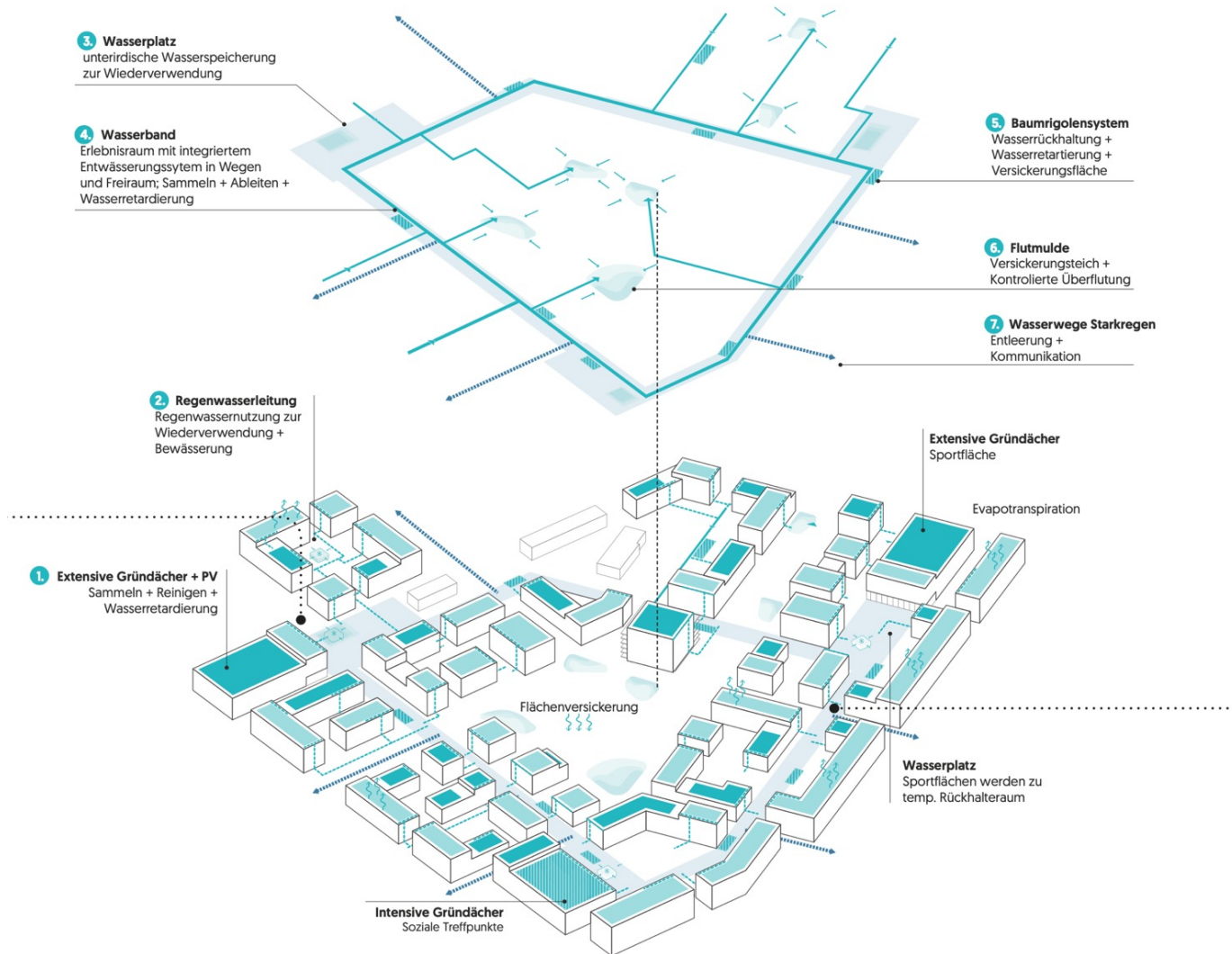
bauerle
landschafts
architektur +
stadtplanung



Ein positives Zukunftsbild

Quartier Weltwiese, Augsburg, 1. Preis im Wettbewerb,
asp architekten GmbH mit bauerle landschaftsarchitektur + stadtplanung

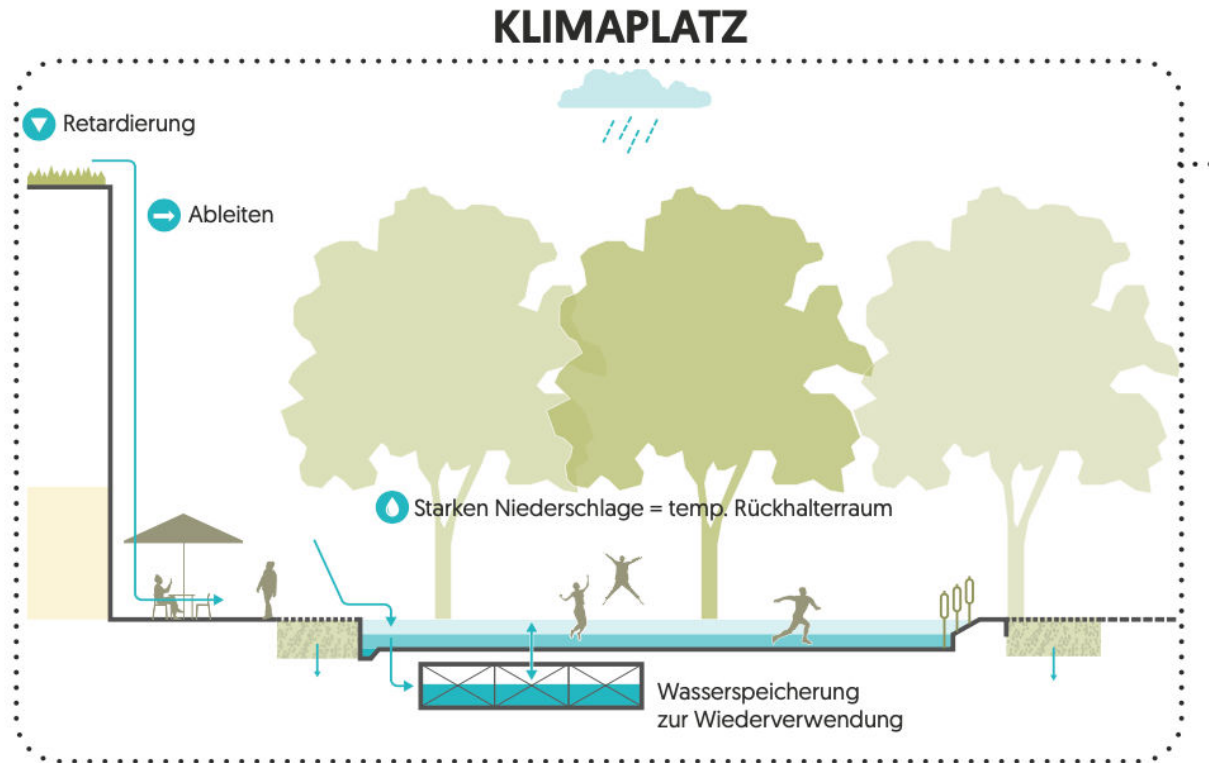
bauerle
landschafts
architektur +
stadtplanung



Ein positives Zukunftsbild

Quartier Weltwiese, Augsburg, 1. Preis im Wettbewerb,
asp architekten Gmbh mit bauerle landschaftsarchitektur + stadtplanung

bauerle
landschafts
architektur +
stadtplanung

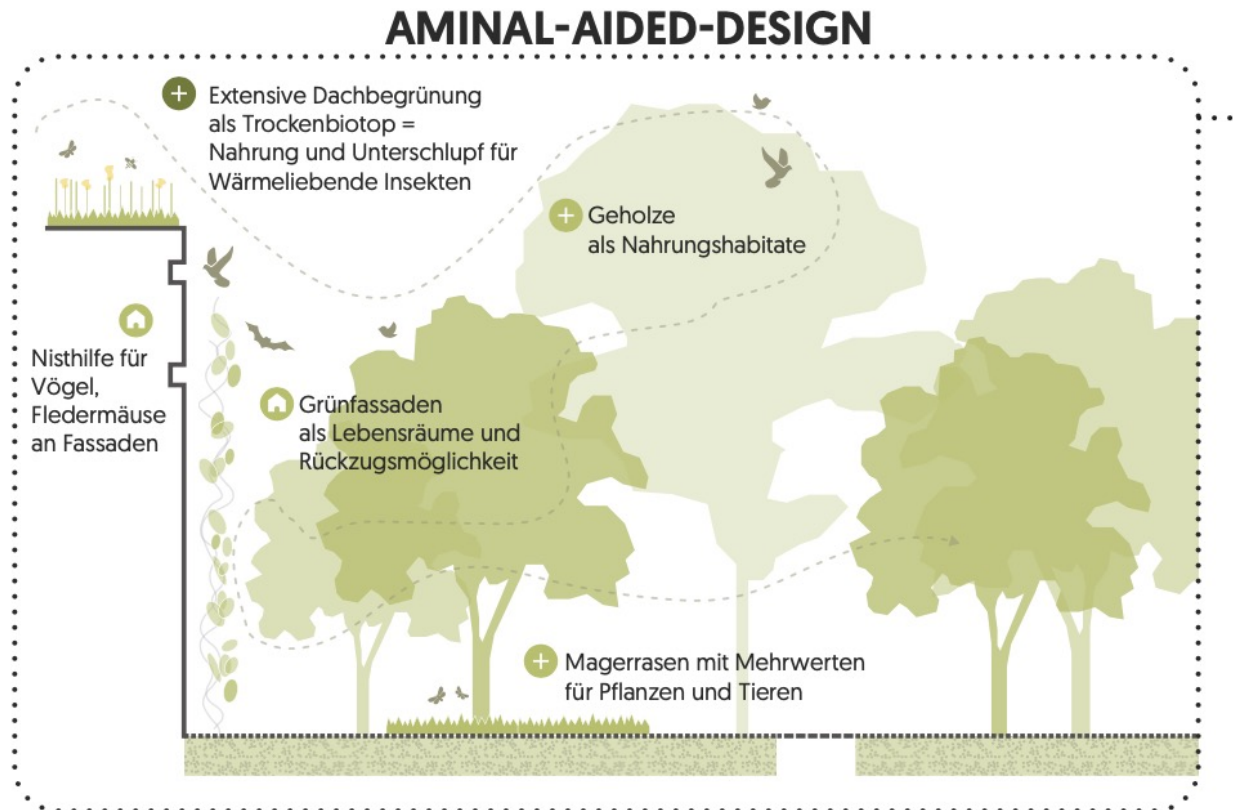


Klimaplätze dienen sowohl als Erlebnis- und Multifunktionsraum als auch als Retentionsflächen bei Niederschlagsereignissen. Die robuste Vegetation gedeiht in trockenen und in feuchten Perioden.

Ein positives Zukunftsbild

Quartier Weltwiese, Augsburg, 1. Preis im Wettbewerb,
asp architekten GmbH mit bauerle landschaftsarchitektur + stadtplanung

bauerle
landschafts
architektur +
stadtplanung

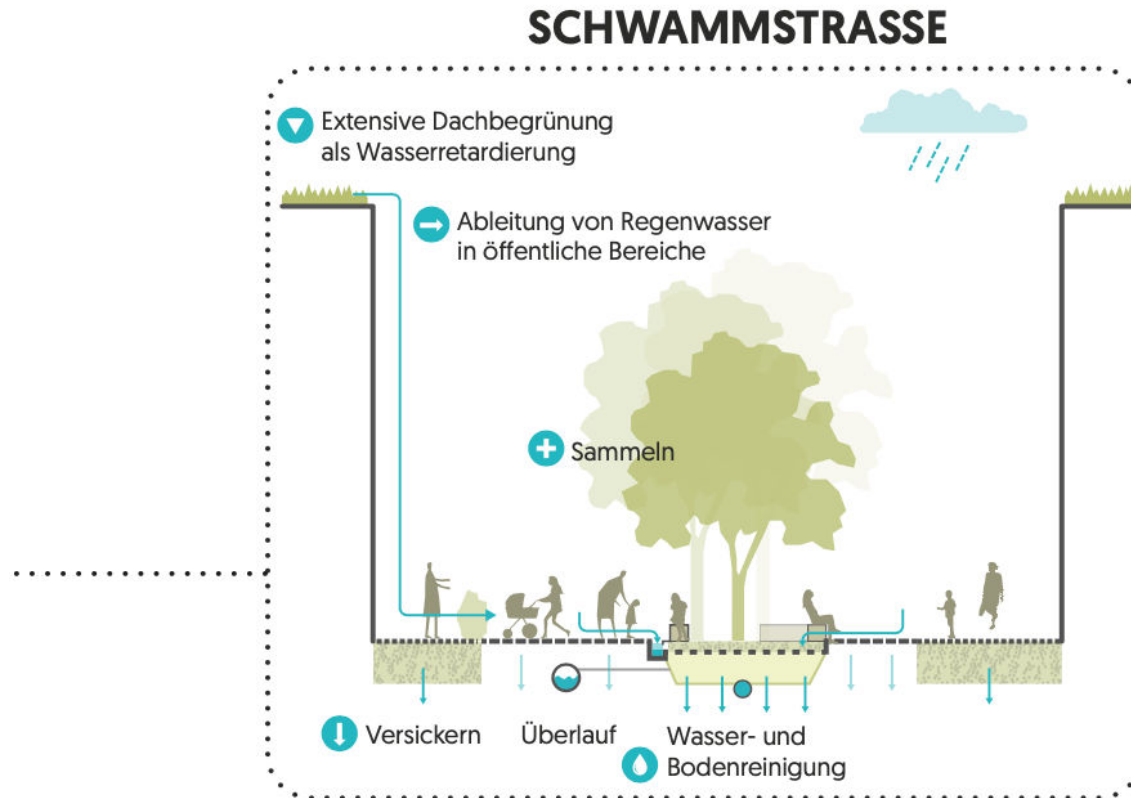


Lebensräume und Nistplätze werden in die Baukörper integriert.
Sie bieten der Tierwelt Schutz vor Fressfeinden und sind in
unmittelbarer Nähe zu ihren Nahrungsquellen.

Ein positives Zukunftsbild

Quartier Weltwiese, Augsburg, 1. Preis im Wettbewerb,
asp architekten GmbH mit bauerle landschaftsarchitektur + stadtplanung

bauerle
landschafts
architektur +
stadtplanung

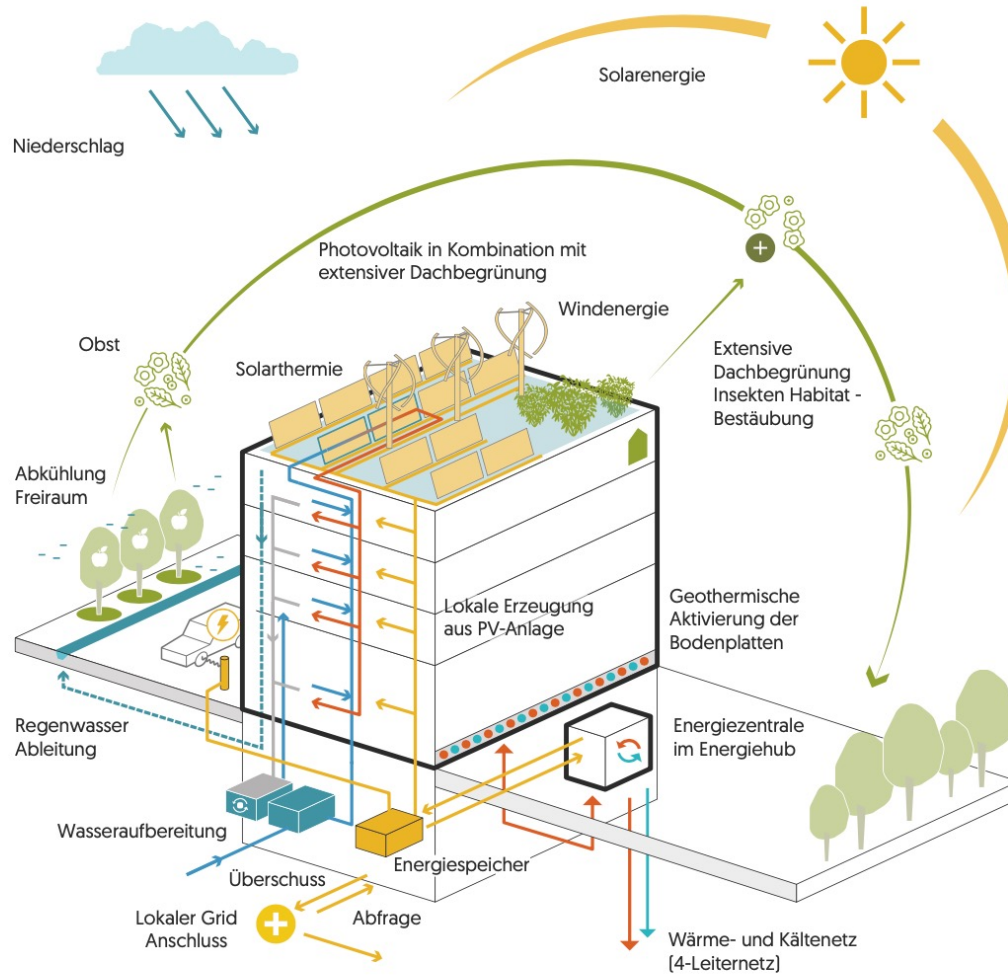


Grünflächen reduzieren die Oberflächenversiegelung und nehmen anfallendes Niederschlagswasser von benachbarten wasserundurchlässigen Flächen auf.

Ein positives Zukunftsbild

Quartier Weltwiese, Augsburg, 1. Preis im Wettbewerb,
asp architekten GmbH mit bauerle landschaftsarchitektur + stadtplanung

bauerle
landschafts
architektur +
stadtplanung

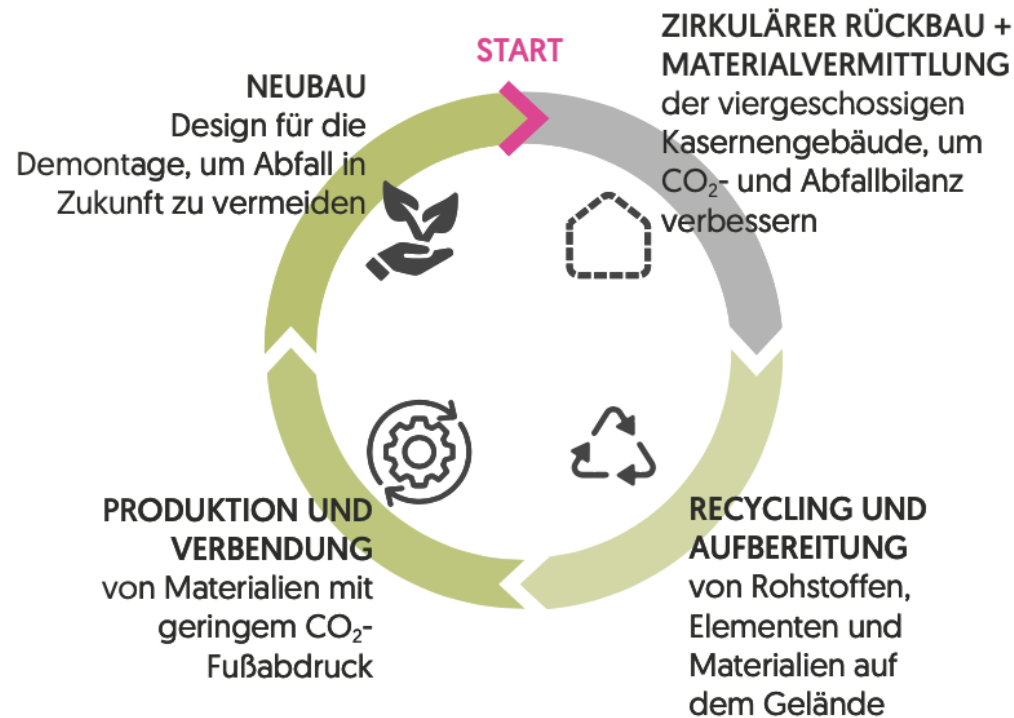


Ein positives Zukunftsbild

Quartier Weltwiese, Augsburg, 1. Preis im Wettbewerb,
asp architekten GmbH mit bauerle landschaftsarchitektur + stadtplanung

bauerle
landschafts
architektur +
stadtplanung

ZIRKULÄRES BAUEN



Ein positives Zukunftsbild

Quartier Weltwiese, Augsburg, 1. Preis im Wettbewerb,
asp architekten GmbH mit bauerle landschaftsarchitektur + stadtplanung

bauerle
landschafts
architektur +
stadtplanung



Resiliente Städte und Gemeinde

Resiliente Städte und Gemeinden

Ein POSITIVES Zukunftsbild für unsere
Lebens- und Arbeitsorte

Herzlichen Dank!

